



TISZ INVEST
& DEVELOPMENT

ŚREM UL. RZECZNA

POWIERZCHNIA UŻYTKOWA 136,56



O NIERUCHOMOŚCI

Architektura budynków wyróżnia się nowoczesną biało-szarą kolorystyką z elementami drewna. Bryły budynku, utrzymane w modernistycznym stylu są proste i funkcjonalne. Całość doskonale wpisuje się w otaczający nadwarciański krajobraz.

PODSTAWOWE INFORMACJE

**OGRZEWANIE GAZOWE | 3 SYPIALNIE | OGRÓD
2 MIEJSCA POSTOJOWE | GARAŻ | OPCJE DODATKOWE**



**FRONT
BUDYNKU**

ŚREM UL.RZECZNA



Śrem ul.Mickiewicza 12/2

www.tizinvest.otodom.pl

tel. 504 822 244



WIZUALIZACJE
WNĘTRZA

ŚREM UL. RZECZNA





WIZUALIZACJE
WNĘTRZA

ŚREM UL.RZECZNA



ŚREM dz 1730/29; 1730/30; 1730/31; 1730/32

PROJEKT ZAGOSPODAROWANIA TERENU

BILANS POWIERZCHNI TERENU

	m ²	%
łącznie powierzchnia terenu inwestycji	4087,00	100,00%
dz 1730/29	1080	
dz 1730/29	1005	
dz 1730/31	1000	
dz 1730/32	1002	

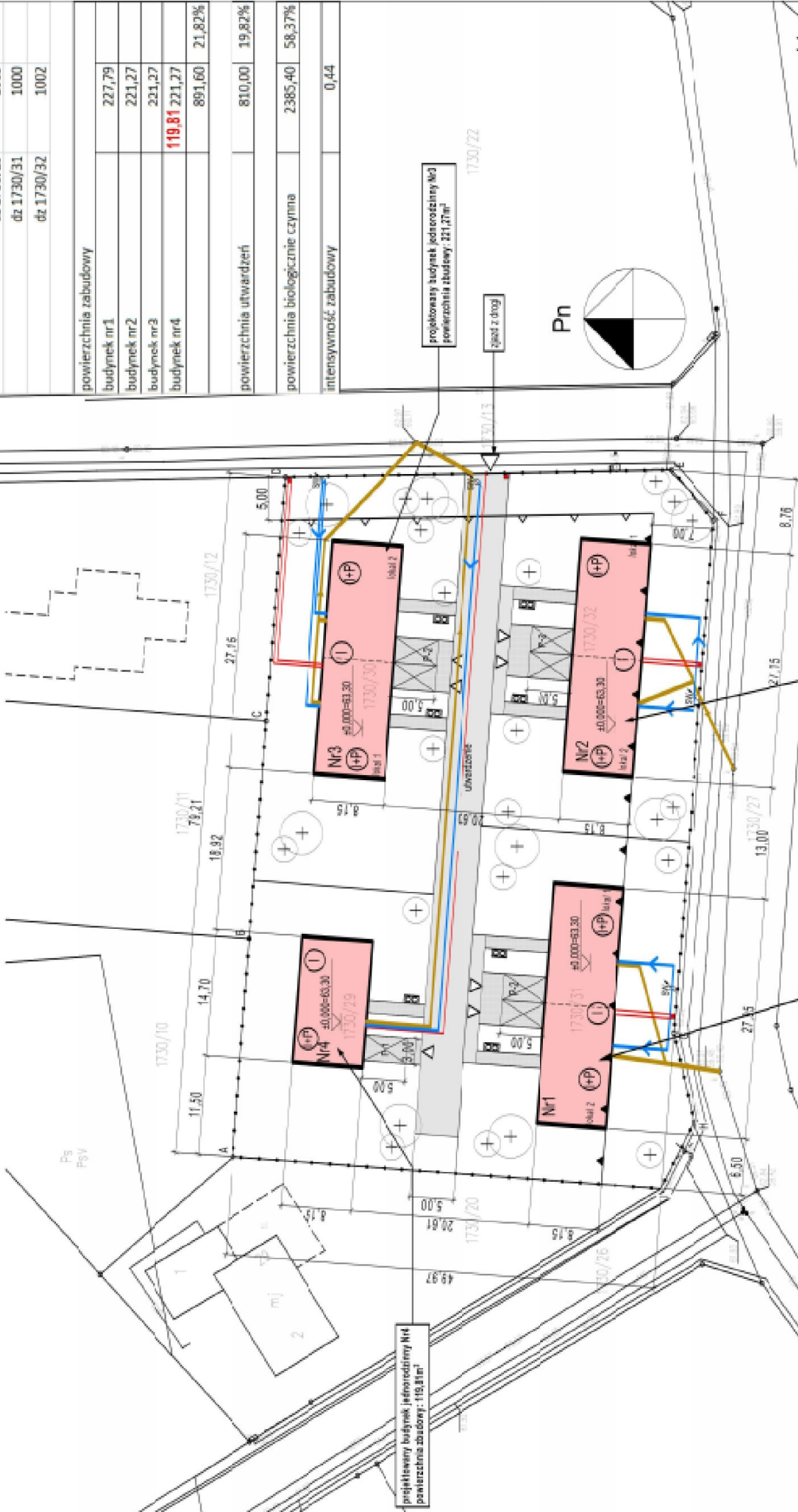
powierzchnia zabudowy

budynek nr1	227,79
budynek nr2	221,27
budynek nr3	221,27
budynek nr4	119,81 221,27
	891,60 21,82%

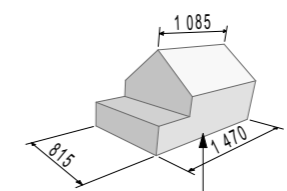
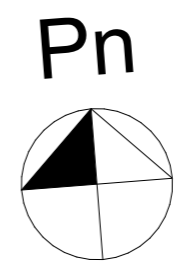
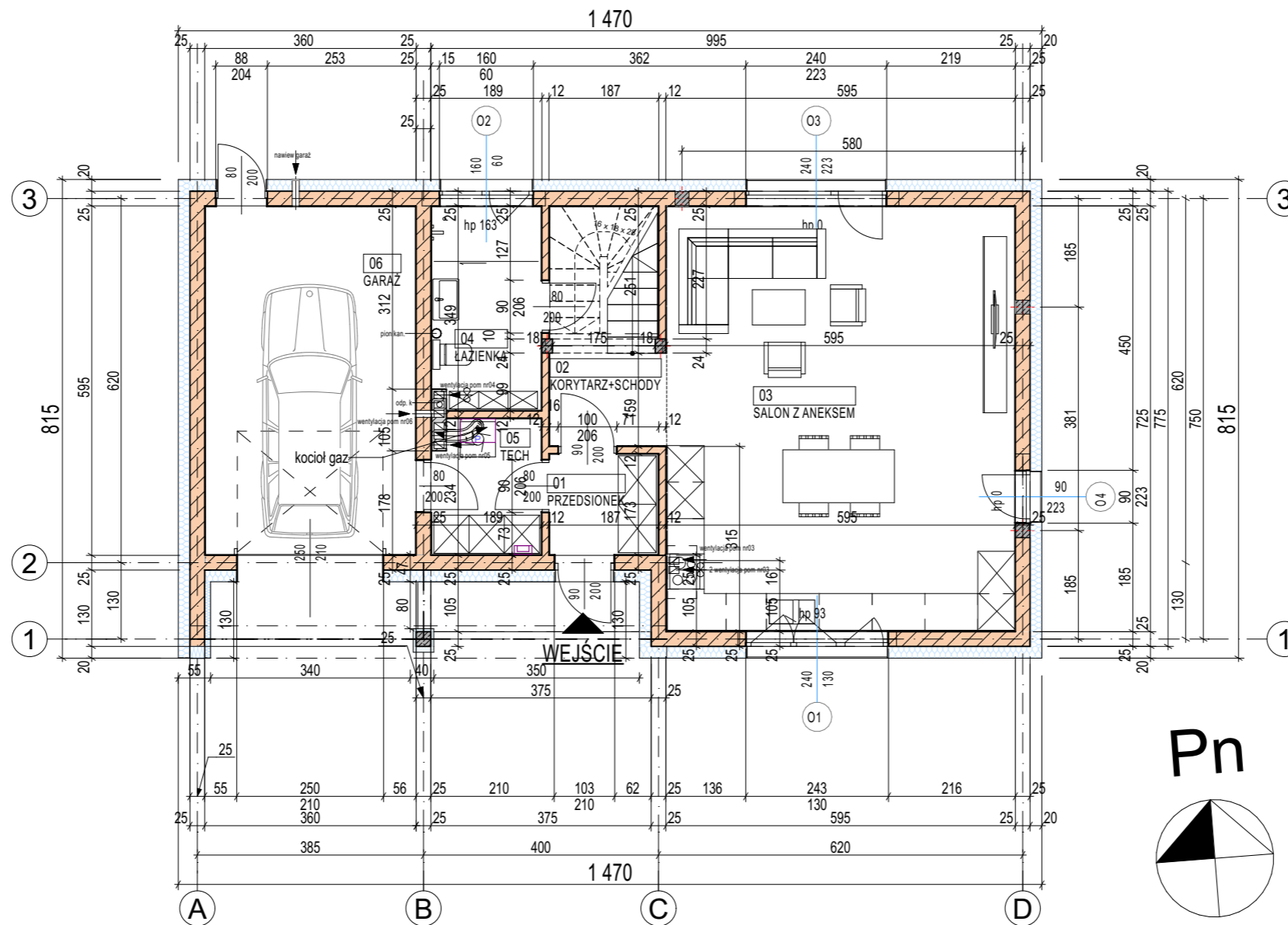
powierzchnia utwardzeń 810,00 19,82%

powierzchnia biologicznie czynna 2385,40 58,37%

intensywność zabudowy 0,44

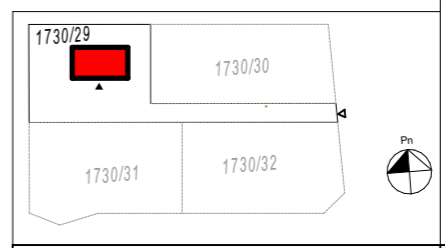


POTWIERDZAM ZA ZGODNOŚĆ
MAPY Z ORYGINAŁEM



Kubatura budynku: 608,92m³
 powierzchnia zabudowy budynku: 119,8m²

Zestawienie pomieszczeń				
Kondygnacja	Nr	Nazwa pomieszczenia	Powierzchnia posadzki	Powierzchnia użytkowa
Parter				
	01	PRZEDSIONEK	3,14	3,14
	02	KORYTARZ+SCHODY	7,70	7,70
	03	SALON Z ANEKSEM	42,74	42,74
	04	ŁAZIENKA	6,35	6,35
	05	TECH	4,16	4,16
	06	GARAŻ	21,13	21,13
			85,22 m ²	85,22 m ²
Poddasze				
	11	KORYTARZ	6,14	6,14
	12	ŁAZIENKA	7,48	6,14
	13	POKÓJ 1	12,38	9,33
	14	POKÓJ 2	18,69	14,73
	15	POKÓJ 3	19,24	15,00
			63,93 m ²	51,34 m ²
			149,15 m ²	136,56 m ²



NAZWA INWESTYCJI:
BUDYNEK JEDNORODZINNY

IMIĘ I NAZWISKO PROJEKTANTA:
 mgr inż. arch. **TOMASZ MAZURCZAK**

NR UPRAWNIENI BUDOWLANYCH:
52/P/96

UWAGI:

- W NINIEJSZYM PROJEKIE BUDOWLANYM PRZYJĘTO GŁÓWNE ZAŁOŻENIA I DOBRANO GABARYTY ELEMENTÓW. PROJEKT ARCHITEKTONICZNO-BUDOWLANY SŁUŻY DO UZYSKANIA DECYZJI POZWOLENIA NA BUDOWĘ, NA PODSTAWIE NINIEJSZEGO PROJEKTU BUDOWLANYM NALEŻY WYKONAĆ PROJEKT WYKONAWCZY KONSTRUKCYJNY, KTÓRY USZCZEGÓLWI PRZYJĘTE ROZWIĄZANIA KONSTRUKCYJNE I BĘDZIE PODSTAWĄ DO WYKONYWANIA ROBÓT BUDOWLANYCH.
- WSZYSTKIE MATERIAŁY BUD. POWINNY ODPOWIEDZAĆ POLSKIM NORMOM I BYĆ DOPUSZCZONE DO OBROTU I Powszechnego stosowania w budownictwie zgodnie z polskim prawem budowlanym.
- WSZYSTKIE INSTALACJE WYKONAĆ WEDŁUG PROJEKTÓW BRANŻOWYCH.
- RYUNKI KONSTRUKCYJNE NALEŻY ROZPATRYWAĆ ŁĄCZNIE Z ARCHITEKTONICZNYMI I POZOSTAŁYMI PROJEKTAMI BRANŻOWYMI.
- RDZENIE ŻELBETOWE, NADPROŻA, BELKI, PODCIĄGI - WG RYSUNKÓW KONSTRUKCYJNYCH.
- PRĘTY WIENCA ŁĄCZYĆ NA ZAKŁAD NA DŁUGOŚCI MIN. 60CM, W NARÓŻACH WIENCA DOŁOŻYĆ DODATKOWE PRĘTY ZAGIĘTE O DŁUGOŚCI BOKÓW MIN. 85CM
- PRZEJŚCIA INSTALACYJNE WG. PROJEKTÓW BRANŻOWYCH.
- W MIEJSCACH ŁĄCZENIA ŚCIAN Z PUSTAKAMI WENTYLACYJNYMI ORAZ RDZENIAMI ŻELBETOWYMI ZASTOSOWAĆ DODATKOWE ZBROJENIE 208 CO SPOINĘ ORAZ TYNK ZBROJONY SIATKĄ
- PROJEKTOWANE ORAZ STOSOWANE MATERIAŁY I SYSTEMY BUDOWLANE UŻYWAĆ ŚCIŚLE PRZESTRZEGAJĄC INSTRUKCJI PRODUCENTA ORAZ WYMOGÓW I TECHNOLOGII OKREŚLONEJ W ICH KARTACH TECHNICZNYCH.
- WSZYSTKIE ROBOTY BUDOWLANO-MONTAŻOWE I ICH ODBIÓR PRZEPROWADZIĆ ZGODNIE PUBLIKACJĄ: „WARUNKI TECHNICZNE WYKONANIA I ODBIORU ROBÓT BUDOWLANO- MONTAŻOWYCH”, POD NADZOREM OSOBY UPRAWNIONEJ, ZGODNIE ZE SZTUKĄ BUDOWLANĄ, PRZEPISAMI BHP I PPOŻ..

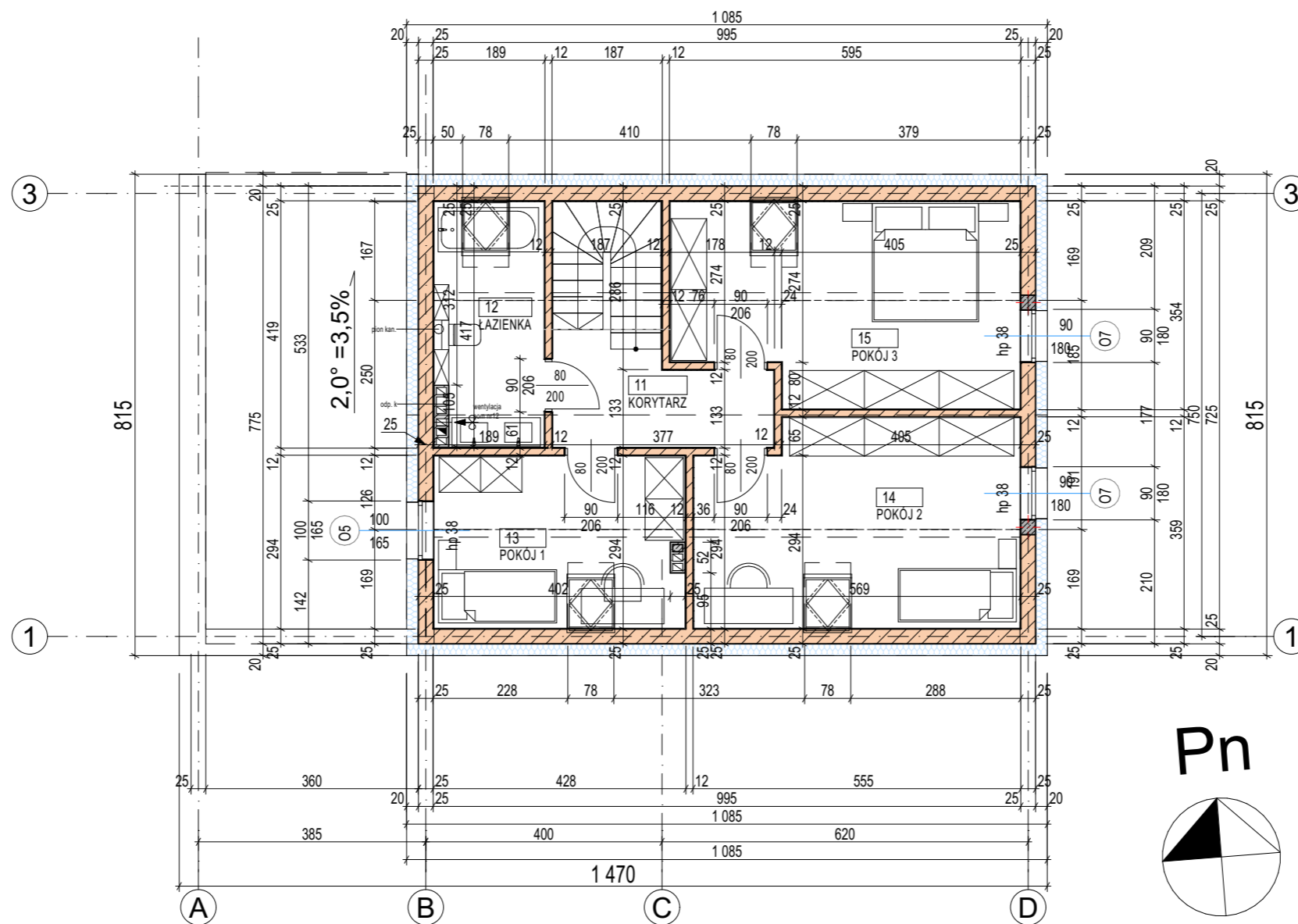
NAZWA ARKUSZA:
RZUT PARTERU

NR ARKUSZA:
AB.1

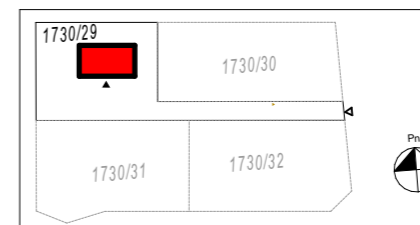
FAZA PROJEKTU:
 PROJEKT ARCHITEKTONICZNO-BUDOWLANY

SKALA RYS.
 1:100

DATA SPORZĄDZENIA:
 LIPIEC 2021



Zestawienie pomieszczeń				
Kondygnacja	Nr	Nazwa pomieszczenia	Powierzchnia posadzki	Powierzchnia użytkowa
Parter				
	01	PRZEDSIÓNEK	3,14	3,14
	02	KORYTARZ+SCHODY	7,70	7,70
	03	SALON Z ANEKSEM	42,74	42,74
	04	ŁAZIENKA	6,35	6,35
	05	TECH	4,16	4,16
	06	GARAŻ	21,13	21,13
			85,22 m ²	85,22 m ²
Poddasze				
	11	KORYTARZ	6,14	6,14
	12	ŁAZIENKA	7,48	6,14
	13	POKÓJ 1	12,38	9,33
	14	POKÓJ 2	18,69	14,73
	15	POKÓJ 3	19,24	15,00
			63,93 m ²	51,34 m ²
			149,15 m ²	136,56 m ²



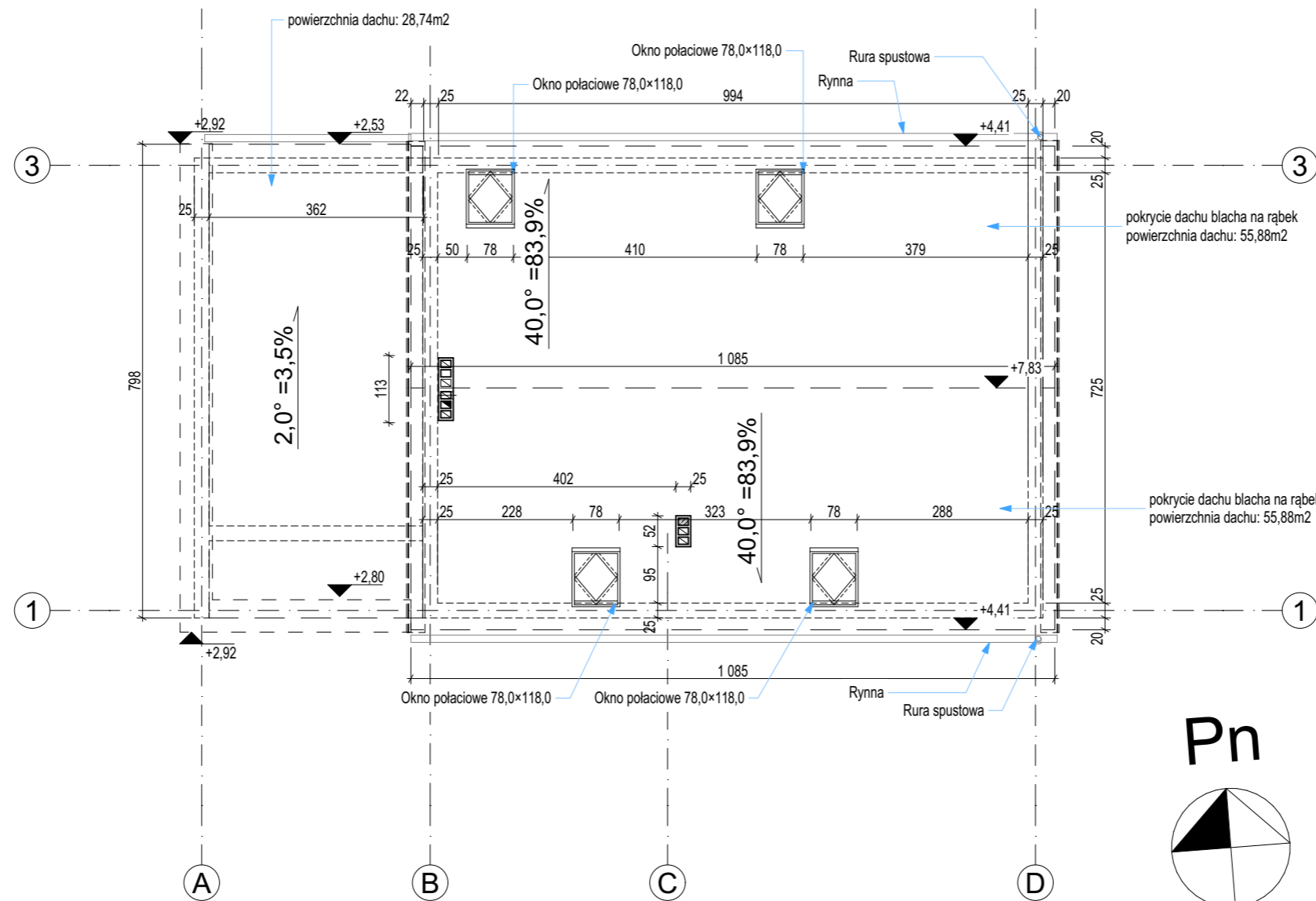
NAZWA INWESTYCJI:
BUDYNEK JEDNORODZINNY
 IMIĘ I NAZWISKO PROJEKTANTA:
 mgr inż. arch. **TOMASZ MAZURCZAK**
 NR UPRAWNIENI BUDOWLANYCH:
52/P/96

UWAGI:

- W NINIEJSZYM PROJEKIE BUDOWLANYM PRZYJĘTO GŁÓWNE ZAŁOŻENIA I DOBRANO GABARYTY ELEMENTÓW. PROJEKT ARCHITEKTONICZNO-BUDOWLANY SŁUŻY DO UZYSKANIA DECYZJI POZWOLENIA NA BUDOWĘ, NA PODSTAWIE NINIEJSZEGO PROJEKTU BUDOWLANEGO NALEŻY WYKONAĆ PROJEKT WYKONAWCZY KONSTRUKCYJNY, KTÓRY USZCZEGÓLWI PRZYJĘTE ROZWIĄZANIA KONSTRUKCYJNE I BĘDZIE PODSTAWĄ DO WYKONYWANIA ROBÓT BUDOWLANYCH.
- WSZYSTKIE MATERIAŁY BUD. POWINNY ODPOWIEDAĆ POLSKIM NORMOM I BYĆ DOPUSZCZONE DO OBROTU I Powszechnego stosowania w budownictwie zgodnie z polskim prawem budowlanym.
- WSZYSTKIE INSTALACJE WYKONAĆ WEDŁUG PROJEKTÓW BRANŻOWYCH.
- RYSunKI KONSTRUKCYJNE NALEŻY ROZPATRYWAĆ ŁĄCZNIE Z ARCHITEKTONICZNYMI I POZOSTALYMI PROJEKTAMI BRANŻOWYMI.
- RDZENIE ŻELBETOWE, NADPROŻA, BELKI, PODCIĄGI - WG RYSUNKÓW KONSTRUKCYJNYCH.
- PRĘTY WIENCA ŁĄCZYĆ NA ZAKŁAD NA DŁUGOŚCI MIN. 60CM, W NARÓŻACH WIENCA DOŁOŻYĆ DODATKOWE PRĘTY ZAGIĘTE O DŁUGOŚCI BOKÓW MIN. 85CM
- PRZEJŚCIA INSTALACYJNE WG. PROJEKTÓW BRANŻOWYCH.
- W MIEJSCACH ŁĄCZENIA ŚCIAN Z PUSTAKAMI WENTYLACYJNYMI ORAZ RDZENIAMI ŻELBETOWYMI ZASTOSOWAĆ DODATKOWE ZBROJENIE 208 CO SPOINĘ ORAZ TYNK ZBROJONY SIATKĄ
- PROJEKTOWANE ORAZ STOSOWANE MATERIAŁY I SYSTEMY BUDOWLANE UŻYWAĆ ŚCIŚLE PRZESTRZEGAJĄC INSTRUKCJI PRODUCENTA ORAZ WYMOGÓW I TECHNOLOGII OKREŚLONEJ W ICH KARTACH TECHNICZNYCH.
- WSZYSTKIE ROBOTY BUDOWLANO-MONTAŻOWE I ICH ODBIÓR PRZEPROWADZIĆ ZGODNIE PUBLIKACJĄ: „WARUNKI TECHNICZNE WYKONANIA I ODBIORU ROBÓT BUDOWLANO- MONTAŻOWYCH”, POD NADZOREM OSOBY UPRAWNIONEJ, ZGODNIE ZE SZTUKĄ BUDOWLANĄ, PRZEPISAMI BHP I PPOŻ..

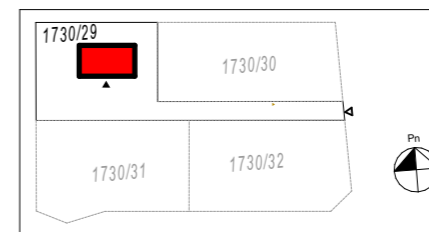
NAZWA ARKUSZA:
RZUT PODDASZA
 NR ARKUSZA:
AB.2

FAZA PROJEKTU:
 SKALA RYS.:
1:100
 DATA SPORZĄDZENIA:
LIPIEC 2021



UWAGI:

1. W NINIEJSZYM PROJEKCIE BUDOWLANYM PRZYJĘTO GŁÓWNE ZAŁOŻENIA I DOBRANO GABARYTY ELEMENTÓW. PROJEKT ARCHITEKTONICZNO-BUDOWLANY SŁUŻY DO UZYSKANIA DECYZJI POZWOLENIA NA BUDOWĘ, NA PODSTAWIE NINIEJSZEGO PROJEKTU BUDOWLANEGO NALEŻY WYKONAĆ PROJEKT WYKONAWCZY KONSTRUKCYJNY, KTÓRY USZCZEGÓLWI PRZYJĘTE ROZWIĄZANIA KONSTRUKCYJNE I BĘDZIE PODSTAWĄ DO WYKONYWANIA ROBÓT BUDOWLANYCH.
2. WSZYSTKIE MATERIAŁY BUD. POWINNY ODPOWIEDZAĆ POLSKIM NORMOM I BYĆ DOPUSZCZONE DO OBROTU I Powszechnego stosowania w budownictwie zgodnie z polskim prawem budowlanym.
3. WSZYSTKIE INSTALACJE WYKONAĆ WEDŁUG PROJEKTÓW BRANŻOWYCH.
4. RYSUNKI KONSTRUKCYJNE NALEŻY ROZPATRYWAĆ ŁĄCZNIE Z ARCHITEKTONICZNYMI I POZOSTAŁYMI PROJEKTAMI BRANŻOWYMI.
5. RDZENIE ŻELBETOWE, NADPROŻA, BELKI, PODCIĄGI - WG RYSUNKÓW KONSTRUKCYJNYCH.
6. PRĘTY WIENCA ŁĄCZYĆ NA ZAKŁAD NA DŁUGOŚCI MIN. 60CM, W NARÓŻACH WIENCA DOŁOŻYĆ DODATKOWE PRĘTY ZAGIĘTE O DŁUGOŚCI BOKÓW MIN. 85CM
7. PRZEJŚCIA INSTALACYJNE WG. PROJEKTÓW BRANŻOWYCH.
8. W MIEJSCACH ŁĄCZENIA ŚCIAN Z PUSTAKAMI WENTYLACYJNYMI ORAZ RDZENIAMI ŻELBETOWYMI ZASTOSOWAĆ DODATKOWE ZBROJENIE Ø8 CO SPOINĘ ORAZ TYNK ZBROJONY SIATKĄ
9. PROJEKTOWANE ORAZ STOSOWANE MATERIAŁY I SYSTEMY BUDOWLANE UŻYWAĆ ŚCIŚLE PRZESTRZEGAJĄC INSTRUKCJI PRODUCENTA ORAZ WYMOGÓW I TECHNOLOGII OKREŚLONEJ W ICH KARTACH TECHNICZNYCH.
10. WSZYSTKIE ROBOTY BUDOWLANO-MONTAŻOWE I ICH ODBIÓR PRZEPROWADZIĆ ZGODNIE PUBLIKACJĄ: „WARUNKI TECHNICZNE WYKONANIA I ODBIORU ROBÓT BUDOWLANO- MONTAŻOWYCH”, POD NADZOREM OSOBY UPRAWNIONEJ, ZGODNIE ZE SZTUKĄ BUDOWLANĄ, PRZEPISAMI BHP I PPOŻ..



NAZWA INWESTYCJI:
BUDYNEK JEDNORODZINNY

IMIĘ I NAZWISKO PROJEKTANTA:
mgr inż. arch. TOMASZ MAZURCZAK

NR UPRAWNIENI BUDOWLANYCH:
52/P/96

NAZWA ARKUSZA:
RZUT DACHU

NR ARKUSZA:
AB.3

FAZA PROJEKTU:
PROJEKT ARCHITEKTONICZNO-BUDOWLANY

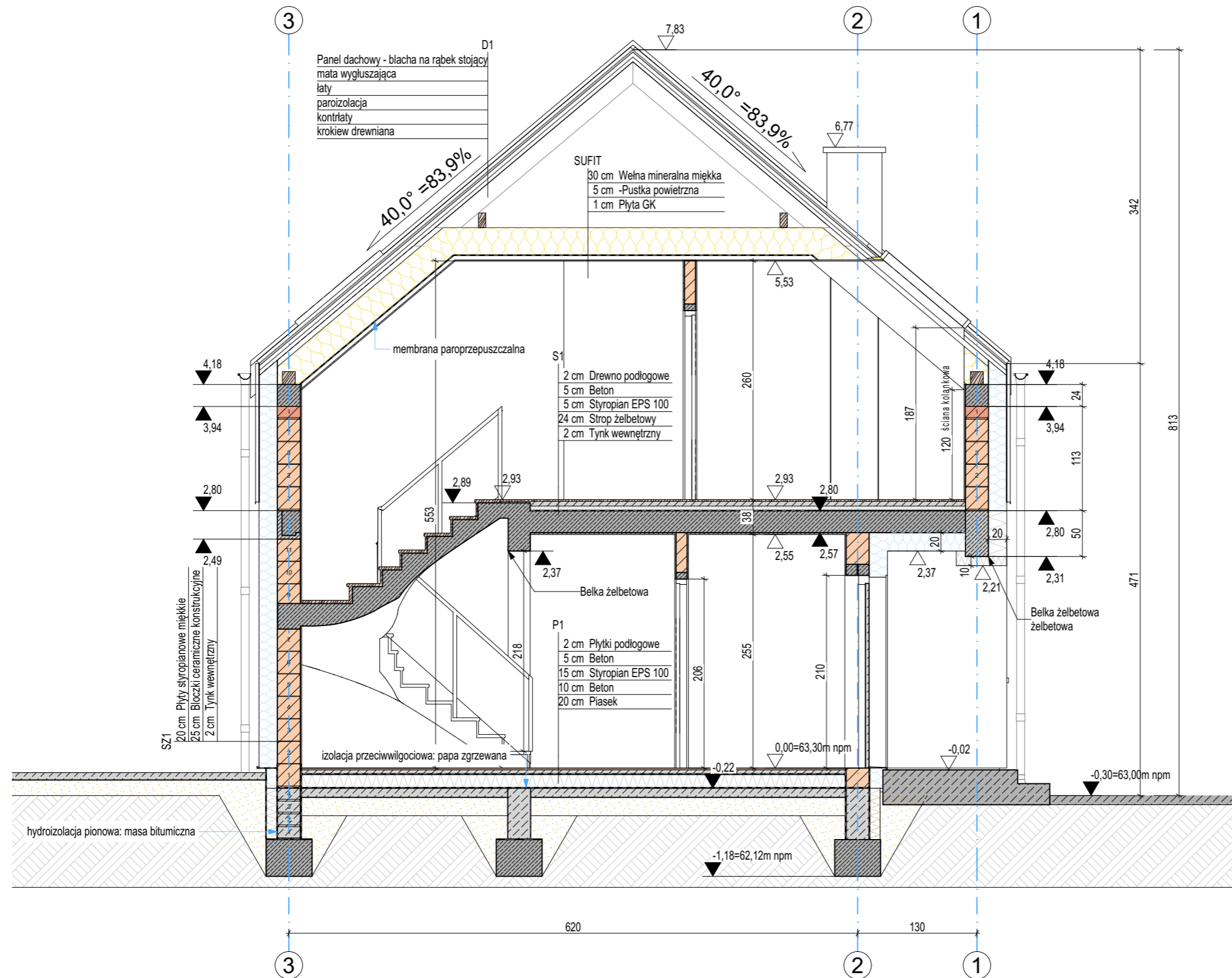
SKALA RYS.
1:100

DATA SPORZĄDZENIA:
LIPIEC 2021

1:50

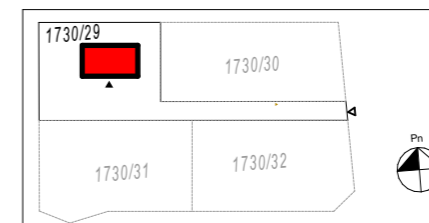
Przekrój

A-01



UWAGI:

1. W NINIEJSZYM PROJEKIE BUDOWLANYM PRZYJĘTO GŁÓWNE ZAŁOŻENIA I DOBRANO GABARYTY ELEMENTÓW. PROJEKT ARCHITEKTONICZNO-BUDOWLANY SŁUŻY DO UZYSKANIA DECYZJI POZWOLENIA NA BUDOWĘ. NA PODSTAWIE NINIEJSZEGO PROJEKTU BUDOWLANEGO NALEŻY WYKONAĆ PROJEKT WYKONAWCZY KONSTRUKCYJNY, KTÓRY USZCZEGÓLWI PRZYJĘTE ROZWIĄZANIA KONSTRUKCYJNE I BĘDZIE PODSTAWĄ DO WYKONYWANIA ROBÓT BUDOWLANYCH.
2. WSZYSTKIE MATERIAŁY BUD. POWINNY ODPOWIADAĆ POLSKIM NORMOM I BYĆ DOPUSZCZONE DO OBROTU I POWSZECHNEGO STOSOWANIA W BUDOWNICTWIE ZGODNIE Z POLSKIM PRAWEM BUDOWLANYM.
3. WSZYSTKIE INSTALACJE WYKONAĆ WEDŁUG PROJEKTÓW BRANŻOWYCH.
4. RYSUNKI KONSTRUKCYJNE NALEŻY ROZPATRYWAĆ ŁĄCZNIE Z ARCHITEKTONICZNYMI I POZOSTAŁYMI PROJEKTAMI BRANŻOWYMI.
5. RDZENIE ŻELBETOWE, NADPROŻA, BELKI, PODCIĄGI - WG RYSUNKÓW KONSTRUKCYJNYCH.
6. PRĘTY WIENCA ŁĄCZYĆ NA ZAKŁAD NA DŁUGOŚCI MIN. 60CM, W NARÓŻACH WIENCA DOŁOŻYĆ DODATKOWE PRĘTY ZAGIĘTE O DŁUGOŚCI BOKÓW MIN. 85CM
7. PRZEJŚCIA INSTALACYJNE WG. PROJEKTÓW BRANŻOWYCH.
8. W MIEJSCACH ŁĄCZENIA ŚCIAN Z PUSTAKAMI WENTYLACYJNYMI ORAZ RDZENIAMI ŻELBETOWYMI ZASTOSOWAĆ DODATKOWE ZBROJENIE $\varnothing 8$ CO SPOINĘ ORAZ TYNK ZBROJONY SIATKĄ
9. PROJEKTOWANE ORAZ STOSOWANE MATERIAŁY I SYSTEMY BUDOWLANE UŻYWAĆ ŚCIŚLE PRZESTRZEGAJĄC INSTRUKCJI PRODUCENTA ORAZ WYMOGÓW I TECHNOLOGII OKREŚLONEJ W ICH KARTACH TECHNICZNYCH.
10. WSZYSTKIE ROBOTY BUDOWLANO-MONTAŻOWE I ICH ODBIÓR PRZEPROWADZIĆ ZGODNIE PUBLIKACJĄ: „WARUNKI TECHNICZNE WYKONANIA I ODBIORU ROBÓT BUDOWLANO-MONTAŻOWYCH”, POD NADZOREM OSOBY UPRAWNIONEJ, ZGODNIE ZE SZTUKĄ BUDOWLANĄ, PRZEPISAMI BHP I PPOŻ..



NAZWA INWESTYCJI:
BUDYNEK JEDNORODZINNY

IMIĘ I NAZWISKO PROJEKTANTA:
mgr inż. arch. TOMASZ MAZURCZAK

NR UPRAWNIEN BUDOWLANYCH:
52/P/96

NAZWA ARKUSZA:
PRZEKRÓJ

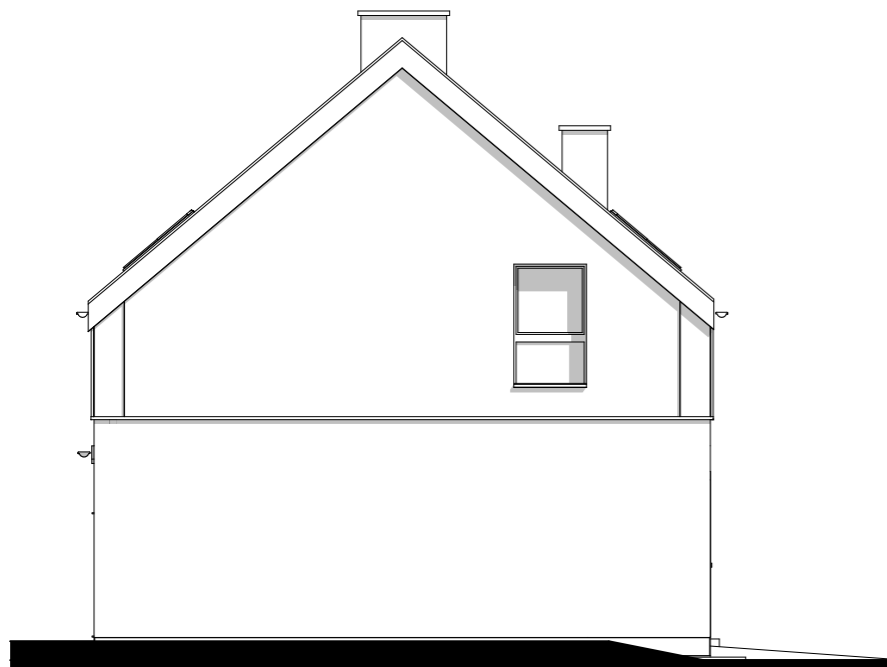
NR ARKUSZA:

AB.4

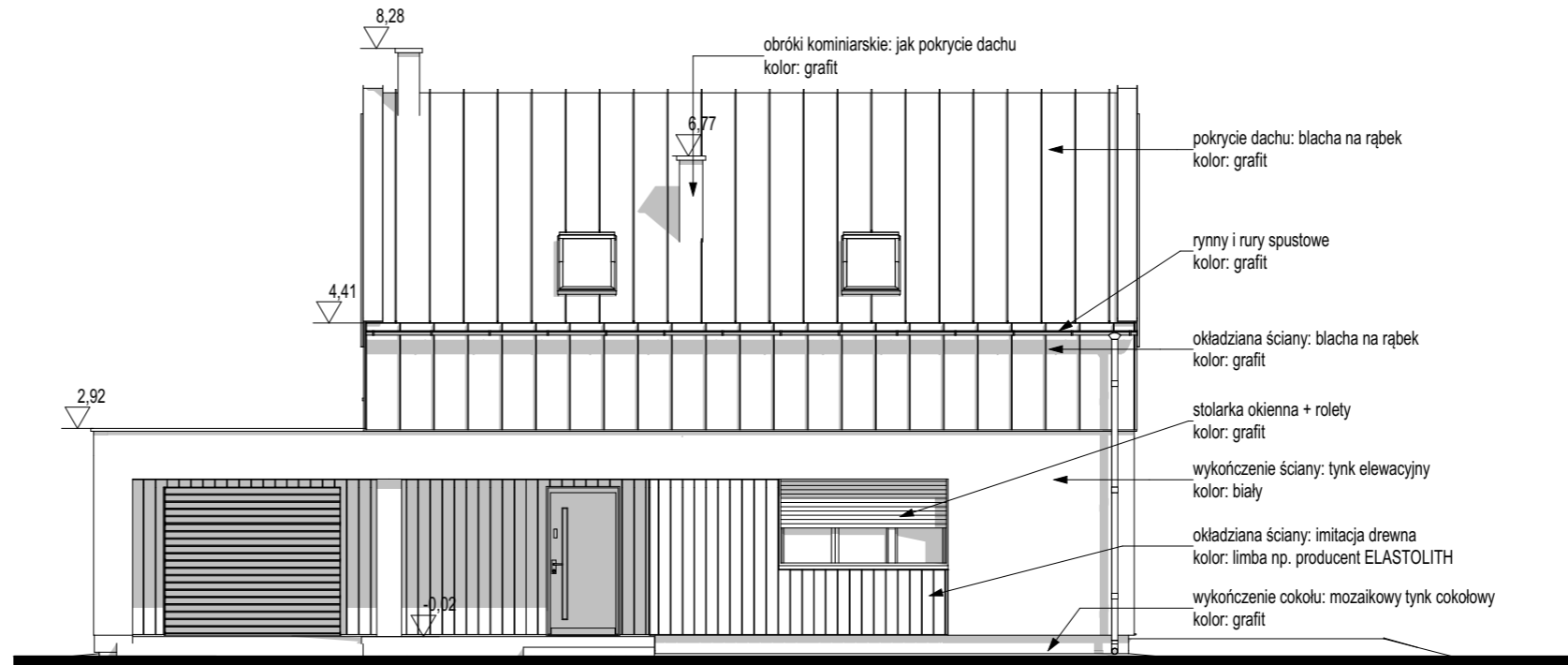
FAZA PROJEKTU:
PROJEKT ARCHITEKTONICZNO-BUDOWLANY

SKALA RYS.:
1:50

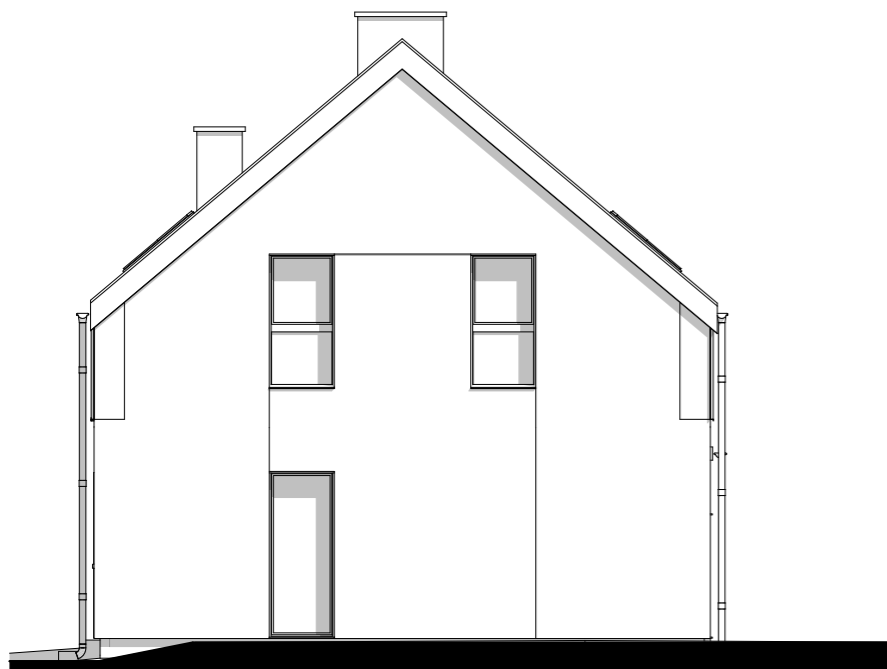
DATA SPORZĄDZENIA:
LIPIEC 2021



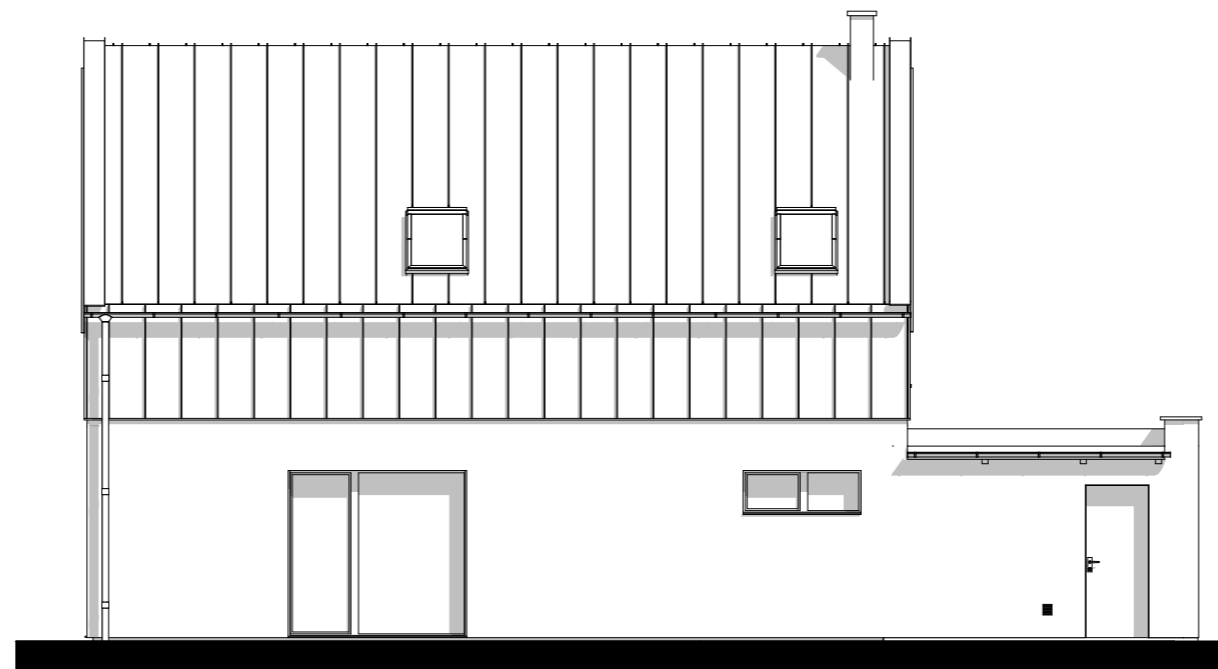
Elewacja boczna lewa



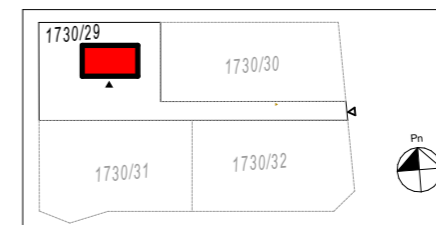
Elewacja frontowa



Elewacja boczna prawa



Elewacja tylna



UWAGI:

1. W NINIEJSZYM PROJEKIE BUDOWLANYM PRZYJĘTO GŁÓWNE ZAŁOŻENIA I DOBRANO GABARYTY ELEMENTÓW. PROJEKT ARCHITEKTONICZNO-BUDOWLANY SŁUŻY DO UZYSKANIA DECYZJI POZWOLENIA NA BUDOWĘ. NA PODSTAWIE NINIEJSZEGO PROJEKTU BUDOWLANEGO NALEŻY WYKONAĆ PROJEKT WYKONAWCZY KONSTRUKCYJNY, KTÓRY USZCZEGÓLWI PRZYJĘTE ROZWIĄZANIA KONSTRUKCYJNE I BĘDZIE PODSTAWĄ DO WYKONYWANIA ROBÓT BUDOWLANYCH.
2. WSZYSTKIE MATERIAŁY BUD. POWINNY ODPOWIEDAĆ POLSKIM NORMOM I BYĆ DOPUSZCZONE DO OBROTU I POWSZECHNEGO STOSOWANIA W BUDOWNICTWIE ZGODNIE Z POLSKIM PRAWEM BUDOWLANYM.
3. WSZYSTKIE INSTALACJE WYKONAĆ WEDŁUG PROJEKTÓW BRANŻOWYCH.
4. RYSUNKI KONSTRUKCYJNE NALEŻY ROZPATRYWAĆ ŁĄCZNIE Z ARCHITEKTONICZNYMI I POZOSTAŁYMI PROJEKTAMI BRANŻOWYMI.
5. RDZENIE ŻELBETOWE, NADPROŻA, BELKI, PODCIĄGI - WG RYSUNKÓW KONSTRUKCYJNYCH.
6. PRĘTY WIENCA ŁĄCZYĆ NA ZAKŁAD NA DŁUGOŚCI MIN. 60CM, W NARÓŻACH WIENCA DOŁOŻYĆ DODATKOWE PRĘTY ZAGIĘTE O DŁUGOŚCI BOKÓW MIN. 85CM
7. PRZEJŚCIA INSTALACYJNE WG. PROJEKTÓW BRANŻOWYCH.
8. W MIEJSCACH ŁĄCZENIA ŚCIAN Z PUSTAKAMI WENTYLACYJNYMI ORAZ RDZENIAMI ŻELBETOWYMI ZASTOSOWAĆ DODATKOWE ZBROJENIE Ø8 CO SPOINĘ ORAZ TYNK ZBROJONY SIATKĄ
9. PROJEKTOWANE ORAZ STOSOWANE MATERIAŁY I SYSTEMY BUDOWLANE UŻYWAĆ ŚCIŚLE PRZESTRZEGAJĄC INSTRUKCJI PRODUCENTA ORAZ WYMOGÓW I TECHNOLOGII OKREŚLONEJ W ICH KARTACH TECHNICZNYCH.
10. WSZYSTKIE ROBOTY BUDOWLANO-MONTAŻOWE I ICH ODBIÓR PRZEPROWADZIĆ ZGODNIE PUBLIKACJĄ: „WARUNKI TECHNICZNE WYKONANIA I ODBIORU ROBÓT BUDOWLANO- MONTAŻOWYCH”, POD NADZOREM OSOBY UPRAWNIONEJ, ZGODNIE ZE SZTUKĄ BUDOWLANĄ, PRZEPISAMI BHP I PPOŻ..

NAZWA INWESTYCJI:
BUDYNEK JEDNORODZINNY

IMIĘ I NAZWISKO PROJEKTANTA:
mgr inż. arch. TOMASZ MAZURCZAK

NR UPRAWNIEN BUDOWLANYCH:
52/P/96

NAZWA ARKUSZA:
ELEWACJE

NR ARKUSZA:
AB.5

FAZA PROJEKTU:
PROJEKT ARCHITEKTONICZNO-BUDOWLANY

SKALA RYS.:
1:100

DATA SPORZĄDZENIA:
LIPIEC 2021