

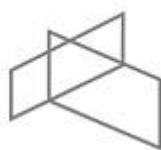
# BORUJA KOŚCIELNA

Powierzchnia 83,2m<sup>2</sup>

ul. Diamentowa

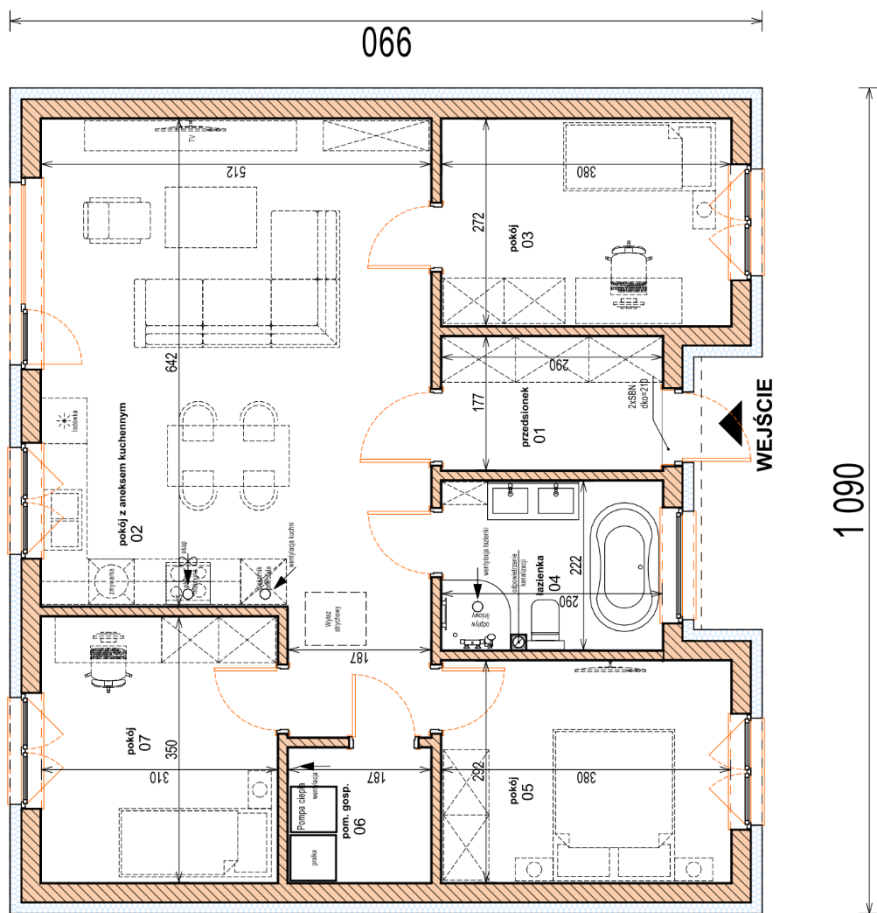
Parterowy budynek  
jednorodzinny

Inwestycja z pompą ciepła



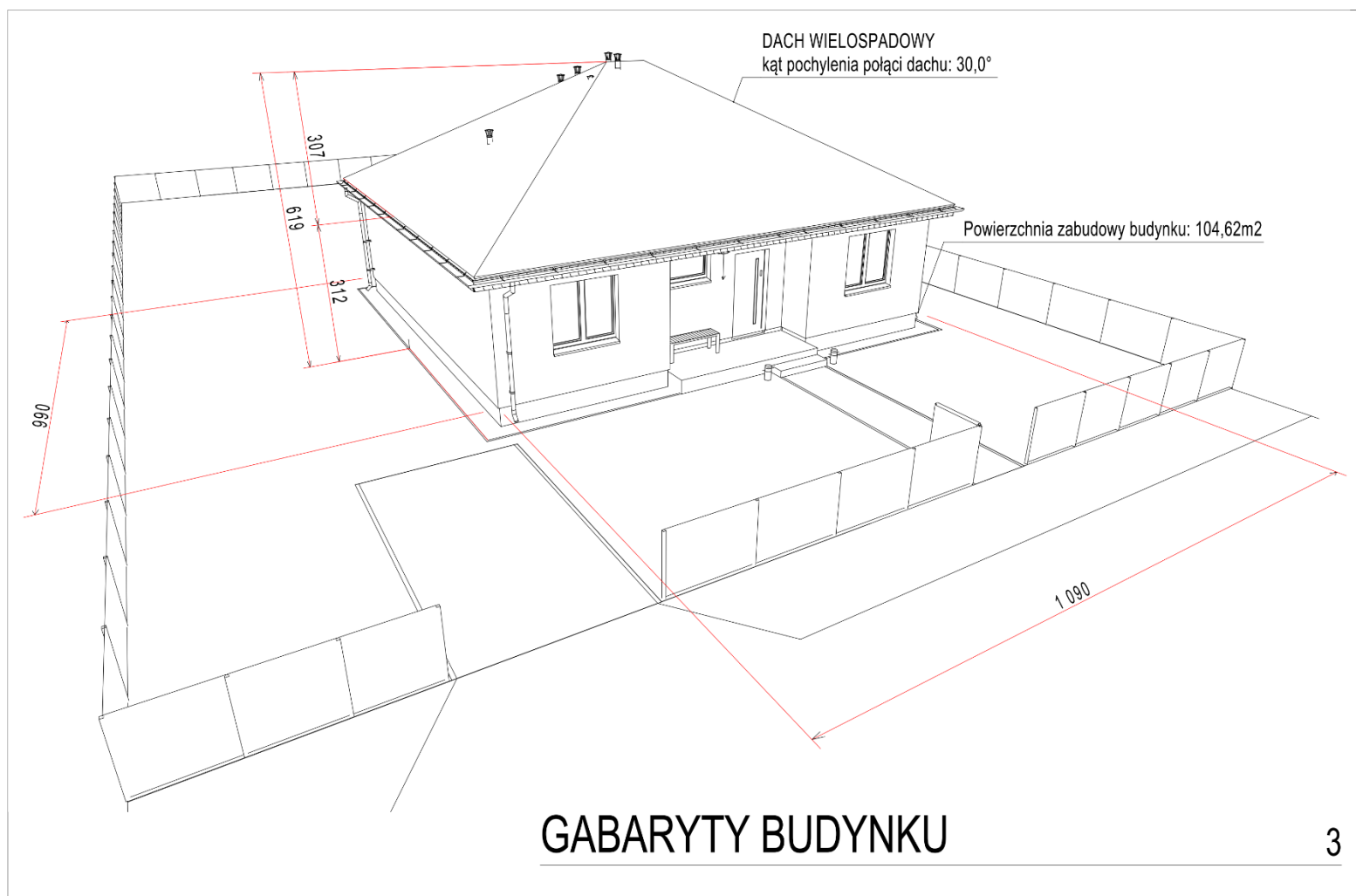
**TISZ INVEST**  
& DEVELOPMENT

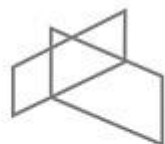




Zestawienie powierzchni pomieszczeń		
Nr	Nazwa pomieszczenia	Obliczona powierzchnia
01	przedsionek	5,09
02	pokój z aneksem kuchennym	36,10
03	pokój	10,34
04	łazienka	6,41
05	pokój	11,10
06	pom. gosp.	3,31
07	pokój	10,85
		<b>83,20 m<sup>2</sup></b>

# RZUT BUDYNKU





**TISZ INVEST**  
& DEVELOPMENT